

FICHE TECHNIQUE ARGILUS™

ENDUIT FINITION

PRÊT À L'EMPLOI

LE SITE DE PRODUCTION DE L'ENDUIT ARGILUS™ SE SITUE À 300 M DES CARRIÈRES D'ARGILE. NOS TERRES SONT 100 % ÉCOLOGIQUES, RECYCLABLES ET RÉUTILISABLES.

UTILISATION

Enduit à base d'argile pure exclusivement destiné à la décoration intérieure.

COMPOSITION

Terre Argileuse de Vendée (Carrières GILLAIZEAU - Chaillé sous les Ormeaux 85), Sable de Vendée, anas de lin, cellulose, ocres naturels.

PROPRIETES PHYSIQUES

Poids spécifique en vrac = 1200 à 1300 kg / m³

Poids spécifique en place = 1600 à 1700 kg / m³

Conductivité Thermique λ = 0.85 à 0.95 W / mC°

Chaleur spécifique = 0.85 kJ/kg C° environ

Capacité thermique = 400 à 450 Wh/m³ C° environ

Humidité d'équilibre = 2.5% sur sec environ

Classement au feu = M0

CONDITIONNEMENT

SAC Papier de 25 Kg ou 15 Kg.

CONSOMMATION AVEC UN SAC DE 25KG

6 m² environ en 3-4 mm d'épaisseur

MELANGE D'EAU POUR UN SAC DE 25KG

- l'enduit doit être brassé au malaxeur. La quantité d'eau à ajouter est de 8 à 11 litres (selon la consistance souhaitée et la couleur de l'enduit) pour un sac de 25 Kg. Les teintes plus claires nécessitent plus d'eau (Blanc, Blanc cassé, Crème). L'applicateur veillera à obtenir un enduit onctueux et agréable à travailler.

- temps de malaxage : 3 à 5 min

- laisser reposer le mélange pendant 5 à 10 minutes pour que l'argile prenne correctement l'humidité.

LES SUPPORTS D'APPLICATION

L'ENDUIT DE FINITION ARGILUS pourra être appliqué sur de nombreux supports d'une surface relativement plane comme les enduit de chaux, enduit de plâtre, plaque de plâtre (placo déjà peint ou brut), fermacell, béton cellulaire. Les supports très lisses de type béton, plâtre, plaques de plâtre sont à peindre impérativement au rouleau avec la sous-couche ARGILUS™ en une seule application afin de faciliter l'accroche de l'enduit. Tous résidus de peintures, d'enduits soufflés, de papiers peints devront être supprimés. Un support présentant des remontées capillaires ou du salpêtre risque de détériorer ou de tâcher l'enduit.

Sur panneaux de fibres de bois ou plaques de liège, il faudra appliquer la sous-couche d'accroche Argilus, puis une 1ère passe d'enduit avec une toile de verre " maille 10 mm " marouflée manuellement dans le frais de celle-ci. Il faudra ensuite attendre 24H avant d'appliquer la 2nd couche. La trame permet d'éviter le risque de microfissurations entre les panneaux de fibre de bois ou de liège.

LA MISE EN ŒUVRE (voir photos au verso)

ETAPE 1 : L'applicateur veillera à appliquer l'enduit ARGILUS™ sur l'ensemble du support en le lissant correctement à l'aide d'une spatule inox.

ETAPE 2 : A mi-séchage (24 à 48h selon les conditions) il faudra lisser et ferrer l'enduit à l'aide d'une spatule plastique. Si l'enduit est trop sec, il suffira de le ré-humidifier de façon significative à l'aide d'un pulvérisateur à eau.

ETAPE 3 : L'enduit terre nécessite une finition très lissée et serrée. Pour obtenir ce rendu, le passage d'une éponge semi humide, quand l'enduit sera sec, permettra de finir de le lisser, de gommer les défauts, et de faire ressortir le lin en surface.

ETAPE 4 : Une fois l'enduit complètement sec, il est obligatoire de le balayer légèrement afin de faire tomber les dernières poussières de sable.

* AVANTAGE DE L'ARGILE : On ne sera pas contraint par le temps de prise de l'enduit car dès que celui-ci devient trop sec, il suffit de le ré-humidifier pour poursuivre le travail. Même chose pour le travail de finition qui peut être réalisé le lendemain voire 2 à 3 jours après l'application en ré-humidifiant uniquement l'enduit en surface.

Si quelques microfissures apparaissent après le séchage de l'enduit, il suffit de ré-humidifier de façon significative, une partie assez large de la surface à travailler puis de relisser à l'éponge l'enduit pour reboucher ces petites fissures.

TEMPS DE SECHAGE

Le séchage ne devra pas prendre plus de 3 jours. Pour cela, ventiler ou réchauffer la pièce si nécessaire pour ne pas risquer de faire pourrir les fibres végétales. L'enduit s'éclaircit en séchant.

RECYCLAGE

Les enduits et matériaux en terre sont réutilisables, recyclables et compostables. Les big bag sont réutilisables.

COLORIS

L'enduit de FINITION ARGILUS est composé de matières premières naturelles. Il ne faut pas exclure quelques petites variations de couleurs qui font toute l'authenticité de ce type d'enduit.

NB: Il est conseillé de bien mélanger la préparation avant l'application afin d'éviter tout farinage de matières solubles du support. Ces phénomènes qui sont naturels ne peuvent engendrer de réclamations.

QUALITÉS ENVIRONNEMENTALES DE L'ENDUIT TERRE ARGILUS™

La terre répond à de nombreuses exigences de la QEB (Qualité Environnementale du Bâtiment) :

Cible 2 : La construction en terre s'adapte parfaitement au site et les constructions anciennes prouvent sa durabilité, enfin la terre repart à la terre ce qui en fait un matériau 100% recyclable.

Cible 3 : Peu de nuisances sur le chantier : bruits limités, aucune pollution de la parcelle, matériau peu énergivore.

Cible 4 : Gestion de l'énergie : par son inertie, la terre est un très bon régulateur thermique qui permet des économies d'énergie importantes.

Cible 5 : La fabrication et la mise en oeuvre sont peu consommatrices d'eau.

Cible 6 : Gestion des déchets : la terre non stabilisée repart à la fabrication et ne produit aucun déchet.

Cible 8 : Toujours grâce à son inertie et à son pouvoir d'absorption et de restitution de l'humidité, la terre procure un confort hygrométrique en toute saison.

Cible 9 : Non seulement la terre est un bon isolant phonique mais, par sa qualité de faible réverbération du son, elle permet une bonne correction phonique pour un meilleur confort acoustique.

Cible 10 : Le coté naturel du matériau confère à la finition un confort visuel.

Cible 11 : La terre absorbe les odeurs ce qui améliore le confort olfactif.

Cible 12 : La terre est un produit naturel à la traçabilité transparente non nocif pour une excellente qualité sanitaire des espaces.

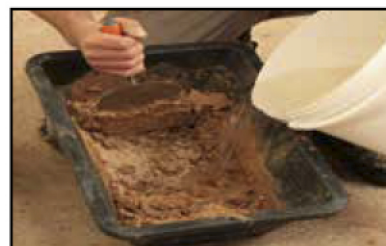
MÉTHODE D'APPLICATION RECOMMANDÉE POUR L'ENDUIT DE FINITION SUR PLÂTRE, PLAQUE DE PLÂTRE, PLACO, FERMACELL.



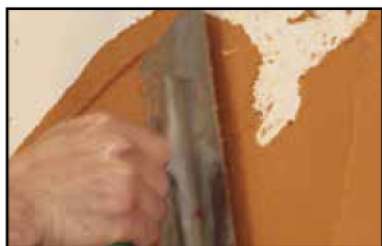
Bac sous-couche d'accroche Argilus



Étape 1 - application au rouleau de la sous-couche d'accroche Argilus.



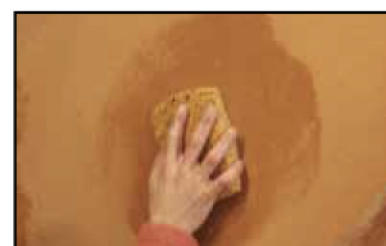
Étape 2 - préparation et humidification de l'enduit (spatule ou malaxeur)



Étape 3 - application de l'enduit en 3mm à l'aide d'une spatule inox.



Étape 4 - à mi séchage, resserrer l'enduit à l'aide d'une spatule plastique souple.



Étape 5 - une fois l'enduit sec, passage d'une éponge semi-humide afin de faire tomber les poussières de surface et faire ressortir le lin.